

Муфта равнопроходная из нержавеющей стали



Тип НК-ММ

Арт. НК-ММ8/4, НК-ММ10/4, НК-ММ15/4,
НК-ММ20/4, НК-ММ25/4, НК-ММ32/4,
НК-ММ40/4, НК-ММ50/4, НК-ММ65/4,
НК-ММ80/4, НК-ММ100/4
НК-ММ8/6, НК-ММ10/6, НК-ММ15/6,
НК-ММ20/6, НК-ММ25/6, НК-ММ32/6,
НК-ММ40/6, НК-ММ50/6, НК-ММ65/6,

ТЕХНИЧЕСКИЙ ПАСПОРТ

1. Назначение

Муфта равнопроходная из нержавеющей стали используется для создания разъемных резьбовых соединений на трубопроводах холодного питьевого, хозяйственного и горячего водоснабжения, отопления, сжатого воздуха и на технологических трубопроводах, транспортирующих газы и жидкости, неагрессивные к материалу соединителей.

Описание и технические характеристики

Конструкция: полнопроходная

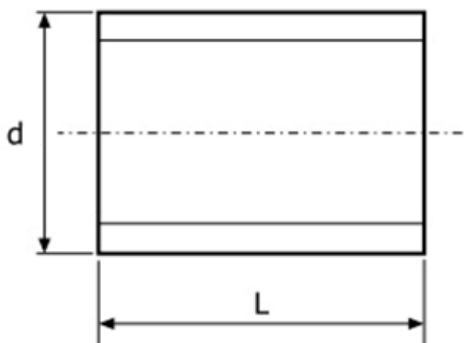
Тип присоединения: резьбовой

Размеры: 1/4", 3/8", 1/2", 3/4", 1", 1_1/4", 1_1/2", 2", 2_1/2", 3", 4"

Максимальное давление: 16 атм

Материал изготовления: AISI304/AISI316

2. Устройство изделия



Размер		L	d
1/4"	DN8	25	18
3/8"	DN10	25	21,5
1/2"	DN15	33	26
3/4"	DN20	35	31,5
1"	DN25	42,5	39
1_1/4"	DN32	46,5	47,5
1_1/2"	DN40	46	54
2"	DN50	54,5	66,5
2_1/2"	DN65	65	83
3"	DN80	69	95
4"	DN100	79	122

Размеры указаны в мм.

3. Гарантии производителя (Поставщика)

Гарантийный срок эксплуатации 12 месяцев со дня в вода в эксплуатацию, но не более 18 месяцев со дня отгрузки потребителю. Претензии к качеству товара могут быть предъявлены в течение гарантийного срока.

Гарантия не распространяется на дефекты, возникшие в случаях:

- нарушения паспортных режимов хранения, монтажа, испытания, эксплуатации и обслуживания изделия;
- ненадлежащей транспортировки и погрузо-разгрузочных работ;
- наличия следов воздействия веществ, агрессивных к материалам изделия;
- наличия повреждений, вызванных пожаром, стихией, форс-мажорными обстоятельствами;
- повреждений, вызванных неправильными действиями потребителя;
- наличия следов постороннего вмешательства в конструкцию изделия.

4. Сведения о поставке

Параметр	Показатель
Артикул	
Диаметр, DN	
Количество, шт.	
Дата изготовления	
Дата продажи	
Отметка торгующей организации	М.П.